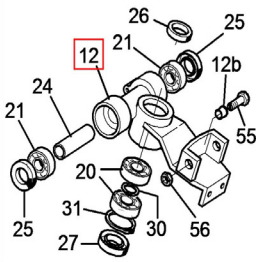


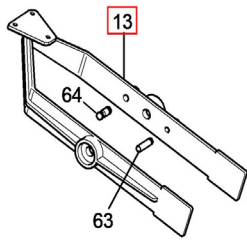


IDROMECCANICA SRL

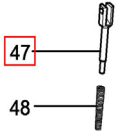
**Pos.012 - Cod.10355**



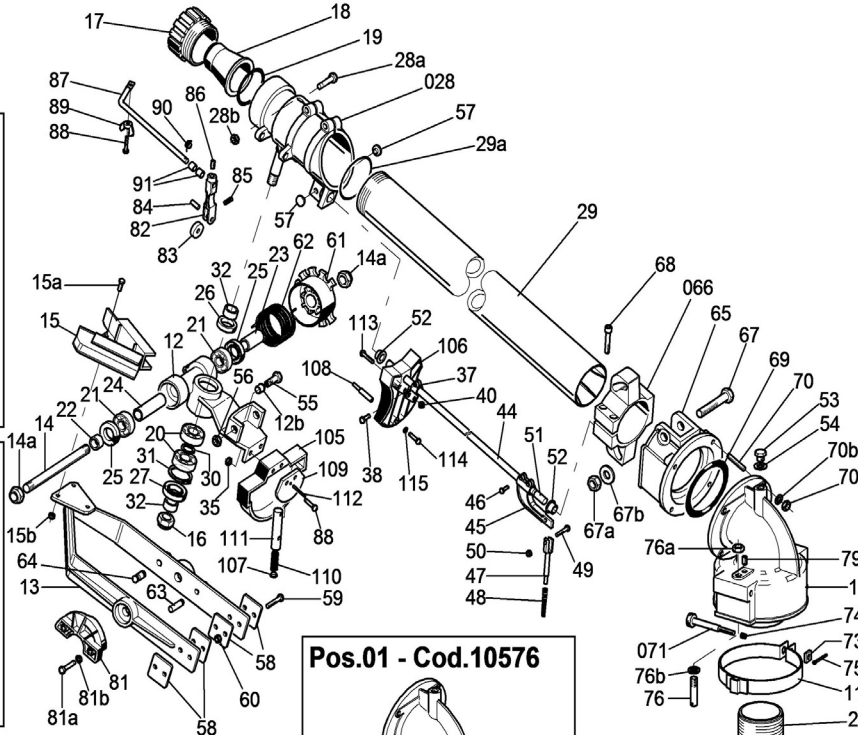
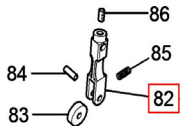
**Pos.013 - Cod.10356**



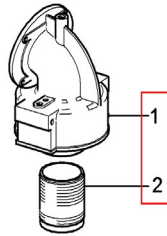
**Pos.047 - Cod.10538**



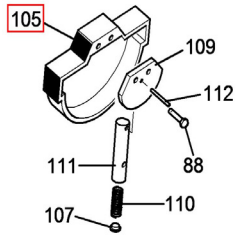
**Pos.082 - Cod.10357**



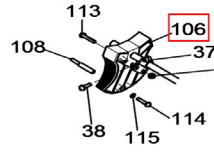
**Pos.01 - Cod.10576**



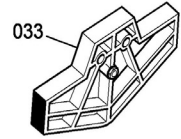
**Pos.0105 - Cod.10489**



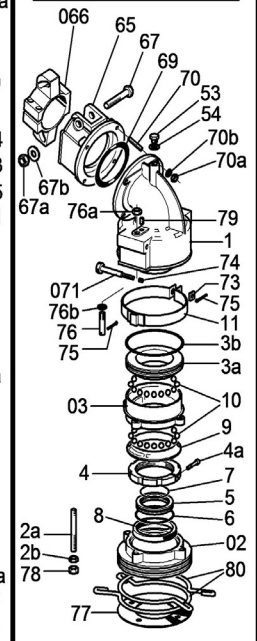
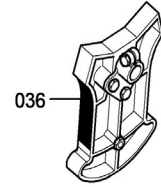
**Pos.0106 - Cod.10466**



**OLD Pos.033- Cod.10438**



**Pos.036- Cod.10439**



CODICE	N. PZ.	N. DIS.	DENOMINAZIONE	MATER.
3010756	1	1	Carter	alluminio
20258	1	2	Corpo Interno	acc.inox
30474	4	2a	Tiranti anello basamento	acciaio
30523	4	2b	Rondelle	acc.inox
30455	1	3	Cuscinetto	acc.inox
3010657	1	4	Flangia	alluminio
3010658	1	5	O-Ring	gomma
3010659	1	6	Corpo freno	acetallica
3010660	2	6a	Vite	acc.inox
3010739	1	8	Ghiera	ottone
3010661	1	9	Flangia	acetallica
3010532	1	10	O-ring	gomma
3010531	1	10a	O-ring	gomma
3010122	1	11	Freno registrabile	acc. inox
3010311	6	11e	Viti 5x10	acc. inox
3010324	1	12	Supporto braccio di avanzamento	acc. inox
3010333	2	12b	Inserito al supporto braccio	ottone
3010301	1	13	Braccio di avanzamento	alluminio
3010302	1	14	Perno porta braccio	acc. inox
30579	2	14a	Dado al perno porta braccio M12	acc. inox
3010303	1	15	Cucchiaio di avanzamento	alluminio
30783	3	15a	Viti fissaggio cucchiaino	acc.inox
30270	3	15b	Dadi per viti fissaggio cucchiaino	acc.inox
3010304	1	16	Dado M14 autobloccante	acc.inox
30056	1	17	Ghiera per bocaggio	nylon
30063	5	18	Bocaggi	nylon
30064	1	19	Guarnizione bocaggio	gomma
301002	2	20	Cuscinetto Ø 15-35-11	acciaio
30551	2	21	Cuscinetto Ø 12-32-10	acciaio
3010305	1	22	Distanziatore foro Ø 12 corto	acc.inox
3010306	1	23	Distanziatore foro Ø 12 medio	acc.inox
3010307	1	24	Distanziatore foro Ø 12 lungo	ferro
3010308	2	25	Paraolio	gomma
3010309	1	26	Paraolio	gomma
3010310	1	27	Paraolio	gomma
30926	2	28a	Viti fissaggio testata	acc. inox
3010480	2	28b	Dadi per viti	acc. inox
20198	1	29	Tubo di lancio	alluminio
3010313	1	29a	Guarnizione OR alla testata	gomma
3010314	1	30	Rondella distanz. cuscinetti	ottone
301003	1	31	Anello seeger interno	acciaio
3010315	2	32	Distanziatore foro Ø 15	acc. inox
30511	2	35	Dadi per viti	acc. inox
3010318	1	37	Morsetto fissaggio leva scatto	ottone
30783	1	38	Viti per morsetto	acc. inox
30270	3	40	Dadi per viti fiss. morsetto alla leva	acc. inox
20268	1	44	Asta porta leva scatto	acc. inox
3010759	1	45	Leva a morsetto porta asta scatto	ottone
30783	2	46	Viti per morsetto	acc. inox
3010774	1	47	Perno a forcella porta molla flessibile	ottone

CODICE	N. PZ.	N. DIS.	DENOMINAZIONE	MATER.
3010773	1	48	Molla flessibile al perno a forcella	acc. inox
30530	1	49	Vite fissaggio perno a forcella	acc. inox
30270	1	50	Dadi per vite	acc. inox
3010323	1	51	Pernetto centraggio asta porta leva	acc. inox
3010324	2	52	Bronzina per asta porta leva scatto	nylon
30102	1	53	Tappo lato manometro	ottone
30103	1	54	Rondella per tappo lato manometro	fibra
30426	2	55	Viti di registrazione corsa cucchiaino	acc. inox
30475	2	56	Dadi per viti	acc. inox
3010325	2	57	Pastiglie battenti viti di registrazione	nylon
3010326	2	58	Piastrina contrappeso	acc. inox
30443	4	59	Viti fissaggio piastrina contrappeso	acc. inox
30511	5	60	Dadi per viti	acc. inox
3010327	1	61	Cappello porta molla registrabile	nylon
3010328	1	62	Molla per braccio avanzamento	acc. inox
3010329	1	63	Pernetto di fermo cappello porta molla	acc. inox
3010330	1	64	Perno con giardino cappello porta molla	acc. inox
3010756	1	65	Corpo giunto variabile	alluminio
3010757	1	66	Morsetto	alluminio
3010174	2	67	Viti bloccaggio tubo di lancio	acc. inox
3010175	2	67a	Dadi per viti bloccaggio	ottone
30438	2	67b	Rondelle per viti	acc. inox
3010176	2	68	Viti fissaggio morsetto al tubo di lancio	acc. inox
3010758	1	69	O-ring	gomma
3010269	4	70	Prigionieri fiss. corpo giunto al carter	acc. inox
30475	4	70a	Dadi ai prigionieri fiss. corpo giunto	acc. inox
30523	4	70b	Rondelle ai prigionieri fiss. corpo	acc. inox
3010205	1	73	Dado rettangolare al perno a vite freno	ottone
30914	1	74	Molla al perno alla vite registraz. freno	acc. inox
3010161	1	75	Copiglia al perno	acc. inox
3010850	1	76	Perno di fulcro freno	acc. inox
30429	1	76a	Dado bloccaggio perno di fulcro freno	acc. inox
30438	1	76b	Rondella distanziatore freno	acc. inox
30471	1	77	Guarnizione interflangia	gomma
30475	4	78	Dadi fissaggio irrigatore	acciaio
30724	2	79	Grani di chiusura fori carter	acc.inox
3010109	2	80	Anelli inversione	acciaio
3010344	1	81	Camme rompigitto	nylon
3010148	2	81a	Viti fissaggio camme	acc. inox
30557	2	81b	Rondelle elastiche Grower	acc. inox
3010345	1	82	Leva rompigitto	ottone
3010349	1	83	Rullo rompigitto	nylon
3010346	1	84	Spina elastica	acc. inox
3010347	1	85	Molla rompigitto	acc. inox
301084	1	86	Vite fissaggio leva rompigitto 6MAX12	acc. inox
20203	1	87	Rompigitto	acc. inox
30459	1	88	Viti registro rompigitto	acc. inox
30904	1	89	Dado ad alatte	acc. inox
30492	1	90	Copiglia a occhio	acc. inox
30950	2	91	Bronzina rompigitto	ottone

CODICE	N. PZ.	N. DIS.	DENOMINAZIONE	MATER.
3010597	1	105	Appoggio braccio	ultraform
3010547	1	106	Leva scatto	ultraform
3010575	1	107	Tappo molla scatto	nylon
3010576	1	108	Perno pistoncino	inox
3010546	1	109	Disco	nylon
3010608	1	110	Molla scatto	inox
3010612	1	111	Custodia molla	ottone
30910	1	112	Spina 3x29	inox
3010441	3	113	Vite M5x35 TE	inox
3010462	1	114	Vite M5x10 TCTC	inox
30532	1	115	Rondella Ø5	inox
10576	1	01	Carter completo	
10536	1	04	Flangia + freno	
10355	1	012	Supporto completo	
10356	1	013	Braccio	
10359	1	028	Testata	
10538	1	047	Perno inv. completo	
10521	1	066	Morsetto	
10281	1	071	Perno a vite di registrazione freno	
10357	1	082	Leva romp. completa	
10489	1	0105	Sostegno completo	
10466	1	0106	Leva scatto completa	
<b>OLD KRONOS</b>				
3010312	1	1	Carter	
10363	1	02	Basamento	
10344	1	03	Anello	
3010115	1	3a	Calotta	
301067	1	3b	O-ring	
3010116	1	4	Ghiera	
301014	1	4a	Vite	
3010117	1	5	Anello porta OR	
3010123	1	6	O-ring	
30946	1	7	O-ring	
3010179	1	8	Guarnizione	
3010134	1	9	Calotta	
30048	60	10	Sfere	
3010172	1	65	Giunto	
10361	1	066	Morsetto	
3010177	1	69	O-ring	
3010590	1	100	Guarnizione interflangia	gomma